

Návod pro řešení typických problémů se stabilitou AMČR

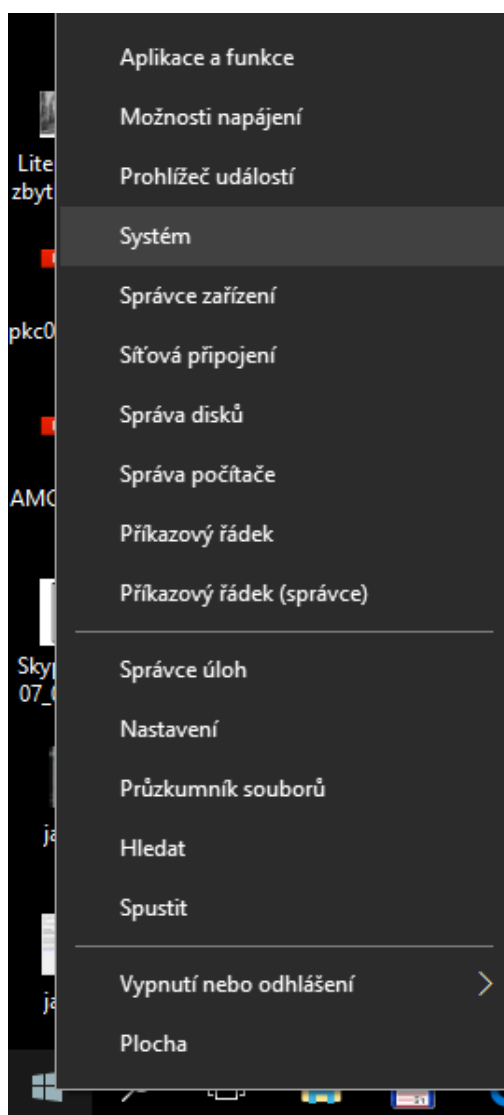
(poslední aktualizace 31. 1. 2019)

Archeologická mapa ČR (AMČR) je aplikace využívající pro svůj běh prostředků platformy Java. Správná instalace této platformy proto zásadním způsobem ovlivňuje stabilitu AMČR a např. při instalaci chybného typu může docházet k problémům (pády aplikace, časté zamrzání apod.). Obecně také doporučujeme neodkládat/nevypínat automatické aktualizace platformy Java a vždy tak pracovat s aktuální verzí.

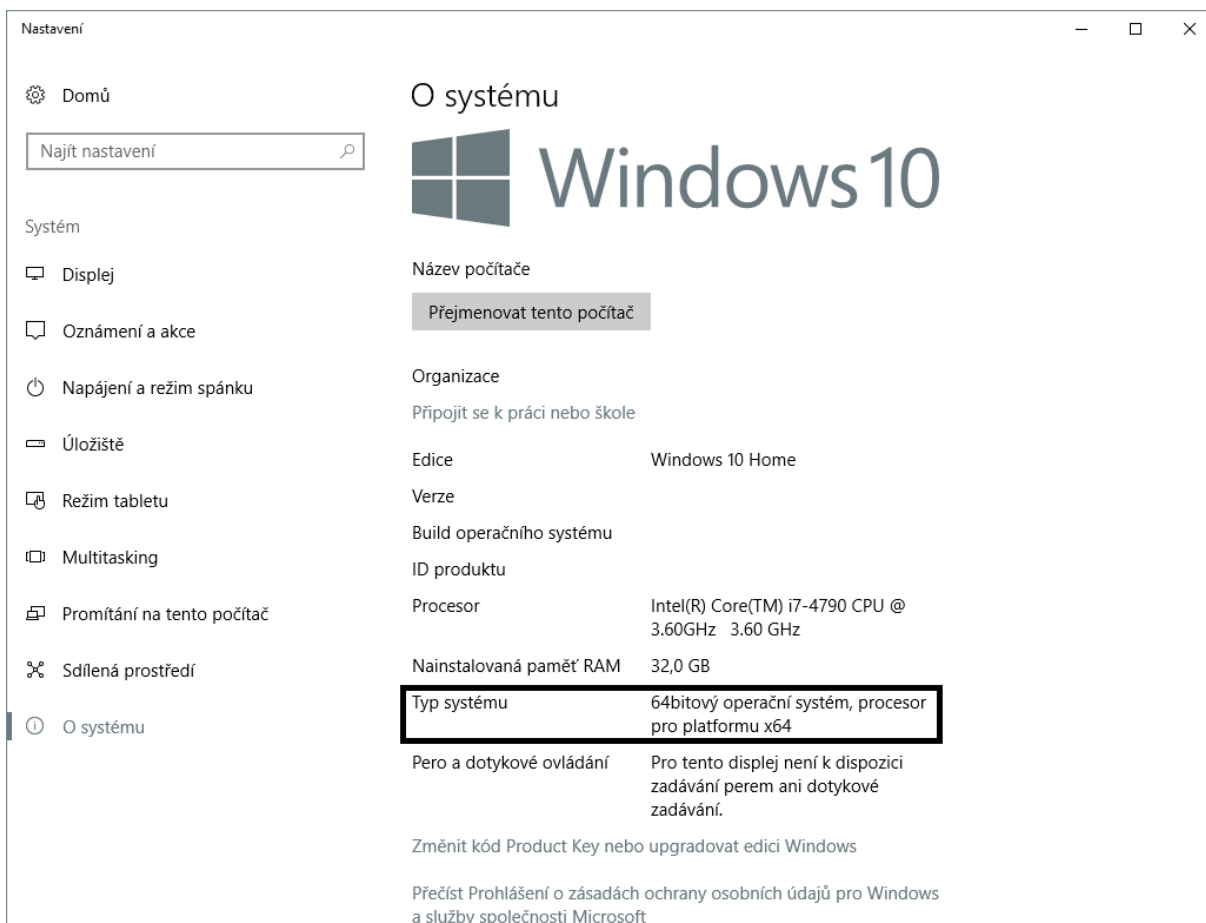
A. Ověření verze operačního systému a používané verze Java

Prvním krokem při řešení problémů je ověření typu operačního systému.

- 1) V liště Windows kliknete pravým tlačítkem na tlačítko nabídky Start a vyberete volbu „Systém“ (u starších verzí Windows lze dosáhnout stejného výsledku při kliknutí pravým tlačítkem na „Tento počítač“ a poté „Vlastnosti“)



- 2) Dojde k otevření následující nabídky, kde je třeba zkontrolovat typ operačního systému (32-bit nebo 64-bit). Přesná podoba okna se může lišit v závislosti na verzi operačního systému.

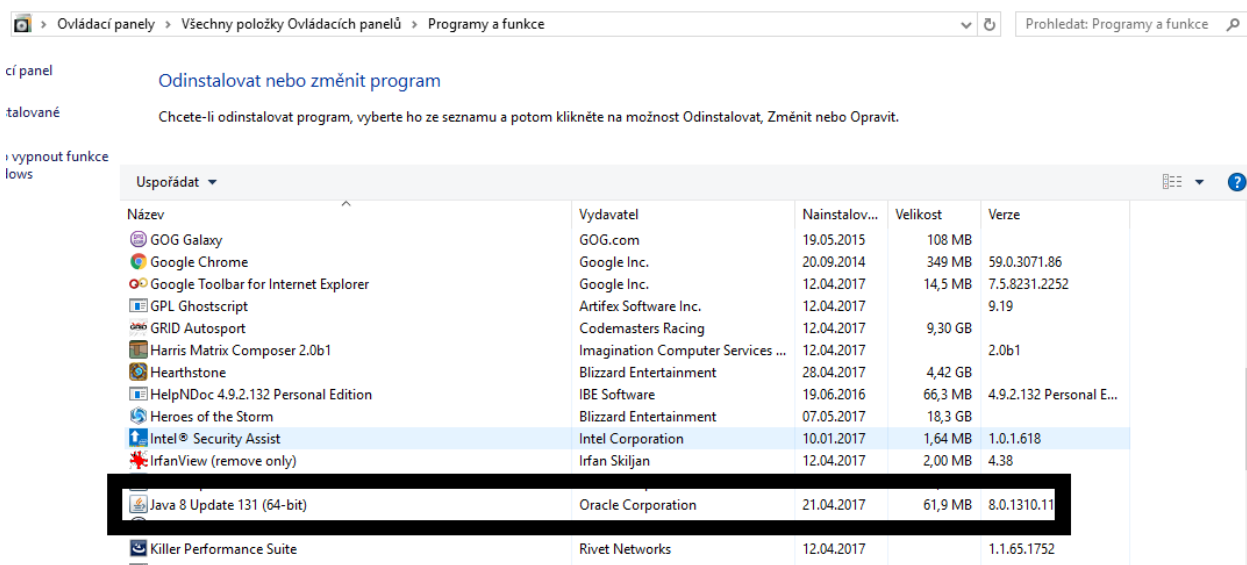


- 3) Pro ověření odpovídajícího typu Java otevřete aplikaci AMČR a na přihlašovací obrazovce je vedle „Verze produktu“ uveden také použitý typ platformy Java (32/64-bit). Pokud se tato hodnota neshoduje s typem systému podle předchozího bodu, je třeba platformu Java přeinstalovat (viz níže v kap. B). Typ Java je uveden také v záhlaví okna po přihlášení do AMČR.



B. Ověření nainstalované verze Java a její reinstalace

- Otevřete Ovládací panely -> Programy a funkce (např. vyhledáním v nabídce start)
 - v ideálním případě byste měli nalézt pouze jednu instalovanou verzi Java – pokud je verzí instalováno více, je doporučeno všechny odebrat a provést novou instalaci z webu: <https://java.com/en/download/manual.jsp>
 - u systému v 64-bit verzi musí být v názvu verze Java uvedeno „(64-bit)“ – pokud to tak není, stávající verze odeberte a instalujte položku „Windows Offline (64-bit)“ z webu: <https://java.com/en/download/manual.jsp>
 - po reinstalaci Java je třeba provést nové stažení a instalaci AMČR z webu: <http://www.archeologickamapa.cz/>



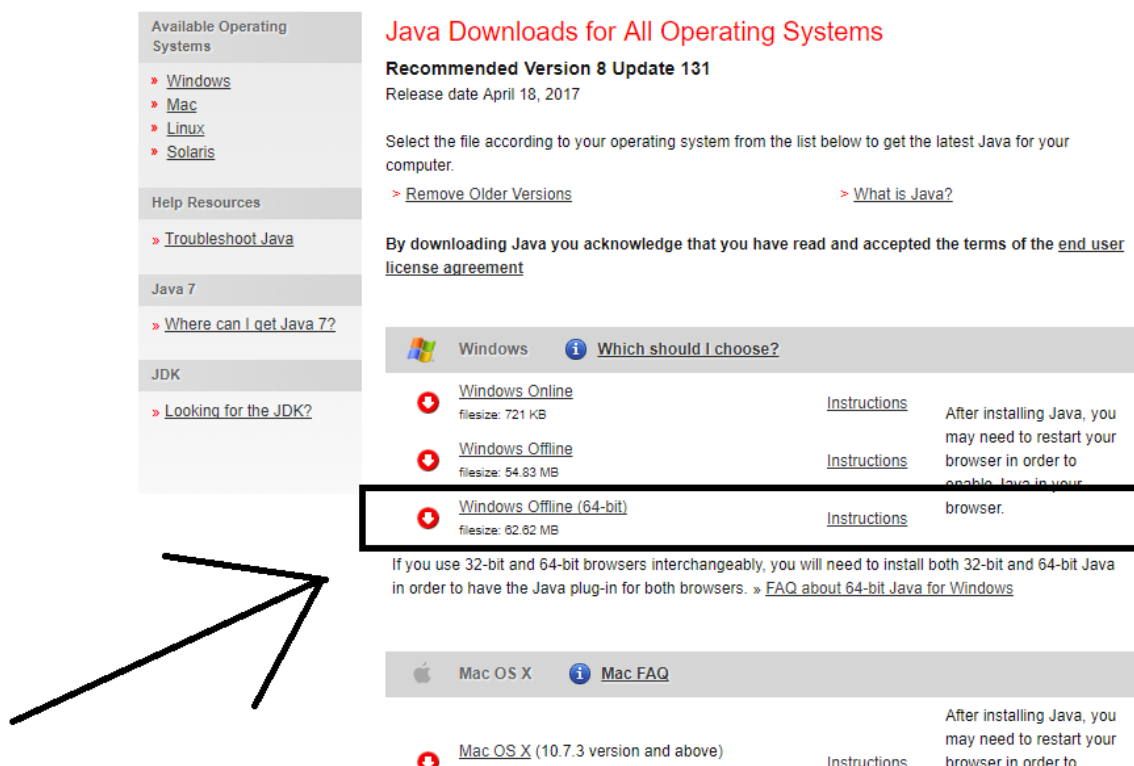
Ovládací panely > Všechny položky Ovládacích panelů > Programy a funkce

Prohledat: Programy a funkce

Odinstalovat nebo změnit program

Chcete-li odinstalovat program, vyberte ho ze seznamu a potom klikněte na možnost Odinstalovat, Změnit nebo Opravit.

Název	Vydavatel	Nainstalov...	Velikost	Verze
GOG Galaxy	GOG.com	19.05.2015	108 MB	
Google Chrome	Google Inc.	20.09.2014	349 MB	59.0.3071.86
Google Toolbar for Internet Explorer	Google Inc.	12.04.2017	14,5 MB	7.5.8231.2252
GPL Ghostscript	Artifex Software Inc.	12.04.2017		9.19
GRID Autosport	Codemasters Racing	12.04.2017	9,30 GB	
Harris Matrix Composer 2.0b1	Imagination Computer Services ...	12.04.2017		2.0b1
Hearthstone	Blizzard Entertainment	28.04.2017	4,42 GB	
HelpNDoc 4.9.2.132 Personal Edition	IBE Software	19.06.2016	66,3 MB	4.9.2.132 Personal E...
Heroes of the Storm	Blizzard Entertainment	07.05.2017	18,3 GB	
Intel® Security Assist	Intel Corporation	10.01.2017	1,64 MB	1.0.1.618
IrfanView (remove only)	Irfan Skljjan	12.04.2017	2,00 MB	4.38
Java 8 Update 131 (64-bit)	Oracle Corporation	21.04.2017	61,9 MB	8.0.1310.11
Killer Performance Suite	Rivet Networks	12.04.2017		1.1.65.1752



Available Operating Systems

- » [Windows](#)
- » [Mac](#)
- » [Linux](#)
- » [Solaris](#)

Help Resources

- » [Troubleshoot Java](#)

Java 7

- » [Where can I get Java 7?](#)

JDK

- » [Looking for the JDK?](#)

Java Downloads for All Operating Systems

Recommended Version 8 Update 131
Release date April 18, 2017

Select the file according to your operating system from the list below to get the latest Java for your computer.

> [Remove Older Versions](#) > [What is Java?](#)

By downloading Java you acknowledge that you have read and accepted the terms of the [end user license agreement](#)

Windows [Which should I choose?](#)

	Windows Online filesize: 721 KB	Instructions	After installing Java, you may need to restart your browser in order to enable Java in your
	Windows Offline filesize: 54.83 MB	Instructions	browser.
	Windows Offline (64-bit) filesize: 62.82 MB	Instructions	

If you use 32-bit and 64-bit browsers interchangeably, you will need to install both 32-bit and 64-bit Java in order to have the Java plug-in for both browsers. » [FAQ about 64-bit Java for Windows](#)

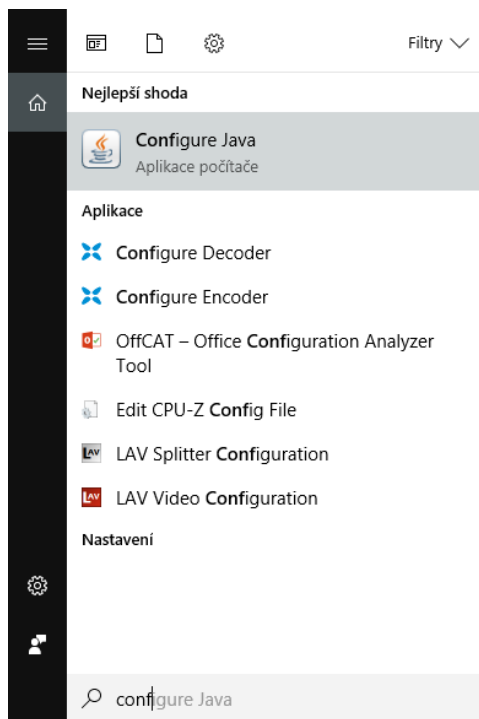
Mac OS X [Mac FAQ](#)

	Mac OS X (10.7.3 version and above)	Instructions	After installing Java, you may need to restart your browser in order to
--	---	------------------------------	---

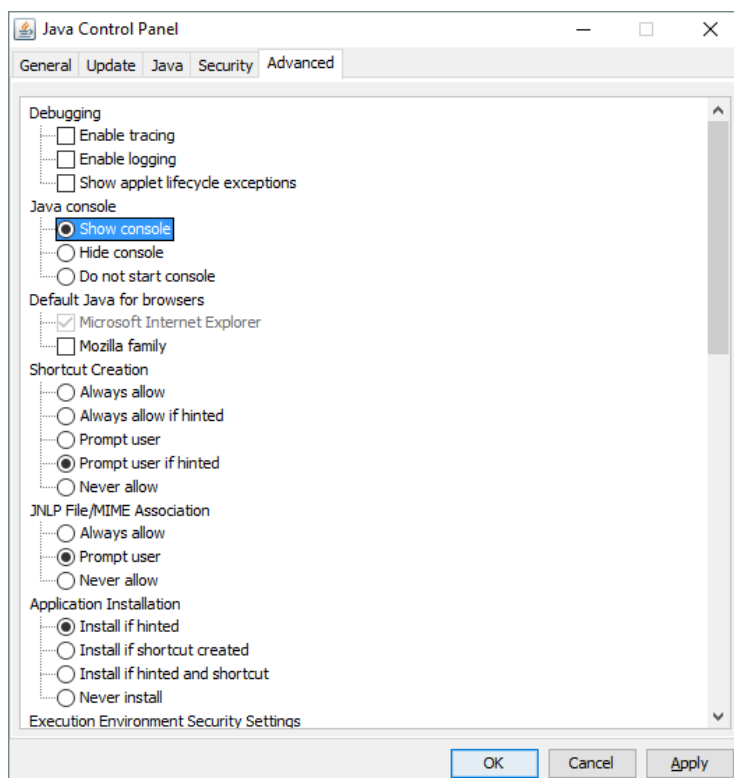
C. Zapnutí konzole Java pro ladění chyb

Pro lepší hledání problémů a možnost jejich ladění je vhodné povolit zobrazování konzole Java.

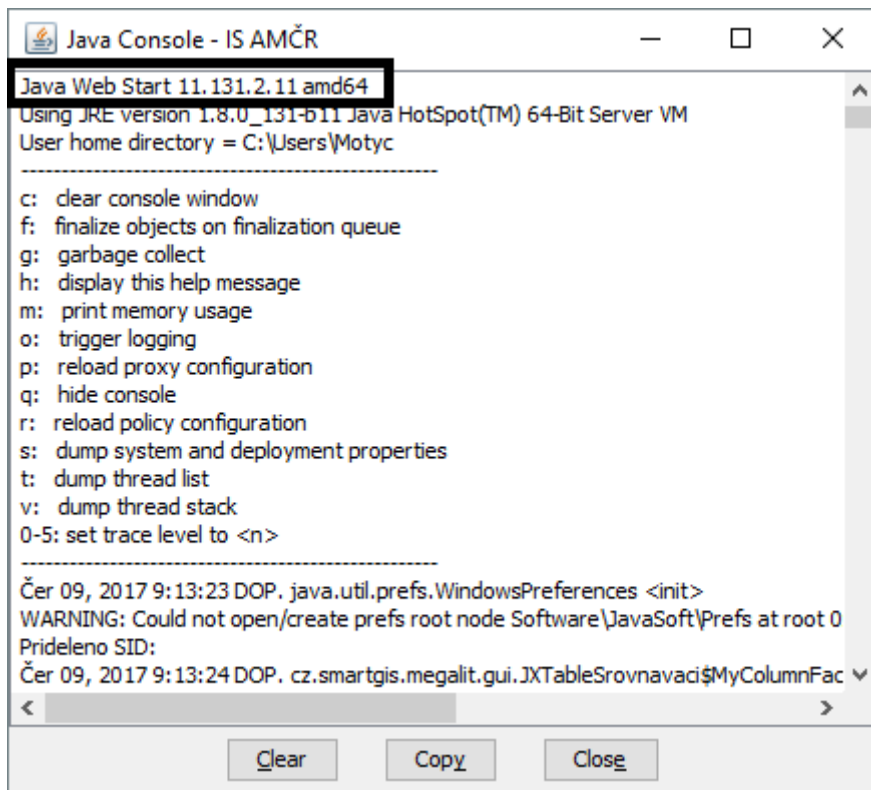
- 1) Pomocí vyhledávání v systémové liště/nabídce Start naleznete položku „Configure Java“ a spusťte ji.



- 2) V zobrazeném okně přejděte na záložku „Advanced“, přepněte přepínač „Java console“ na „Show console“ a potvrďte pomocí tlačítka „OK“.



- 3) Po startu AMČR se zobrazí konzole s výpisem údajů o provozu aplikace.



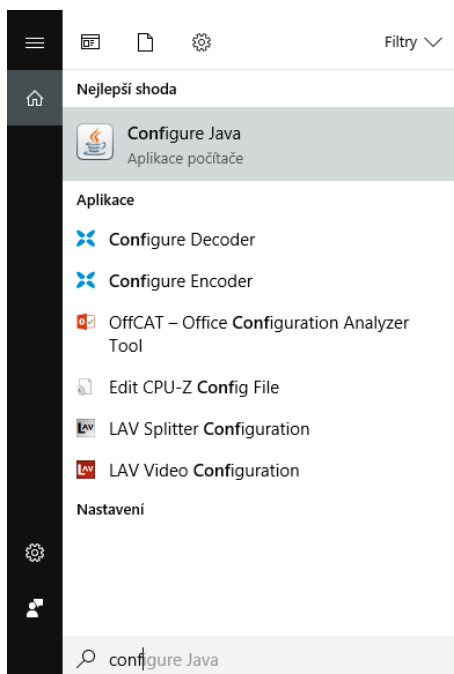
```
Java Console - IS AMČR
Java Web Start 11.131.2.11 amd64
Using JRE version 1.8.0_131-b11 Java HotSpot(TM) 64-Bit Server VM
User home directory = C:\Users\Motyc
-----
c: clear console window
f: finalize objects on finalization queue
g: garbage collect
h: display this help message
m: print memory usage
o: trigger logging
p: reload proxy configuration
q: hide console
r: reload policy configuration
s: dump system and deployment properties
t: dump thread list
v: dump thread stack
0-5: set trace level to <n>
-----
Čer 09, 2017 9:13:23 DOP. java.util.prefs.WindowsPreferences <init>
WARNING: Could not open/create prefs root node Software\JavaSoft\Prefs at root 0
Prideleno SID:
Čer 09, 2017 9:13:24 DOP. cz.smartgis.megalit.gui.JTableSrovnaciv$MyColumnFac
< >
```

- 4) V případě hlášení pádu aplikace je pro ulehčení ladění vhodné zkopírovat celý obsah konzole (kliknout na konzoli -> CTRL + A -> CTRL + C -> vložit do prázdného textového souboru -> přidat jako přílohu emailu).

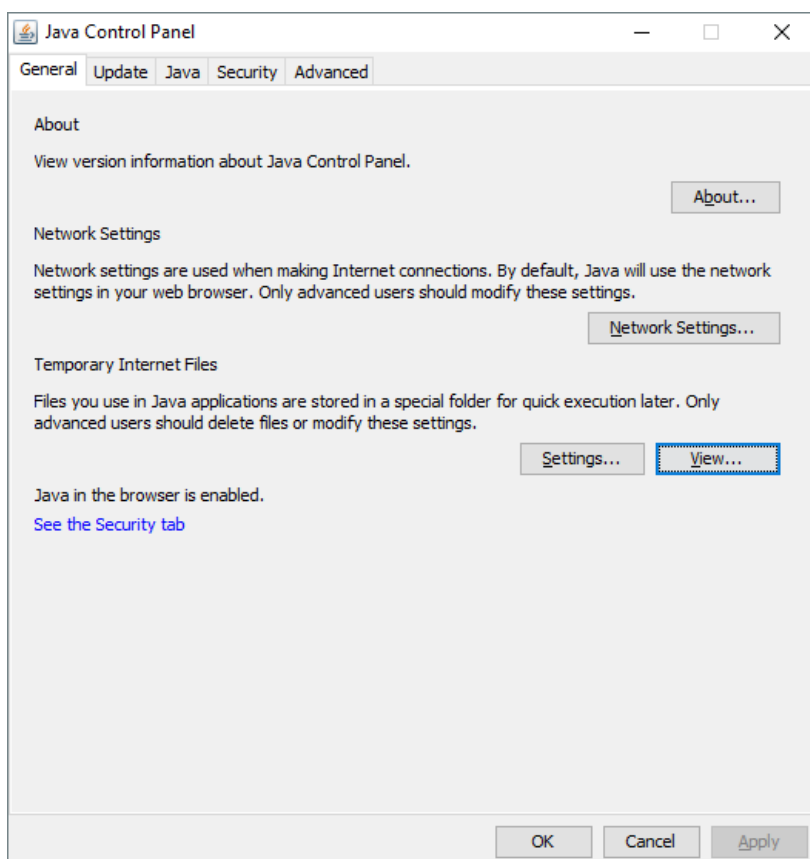
D. Odstranění AMČR z počítače

V případě, že chcete AMČR (či jednu z jejích verzí) z počítače zcela odebrat, postupujte podle následujících kroků.

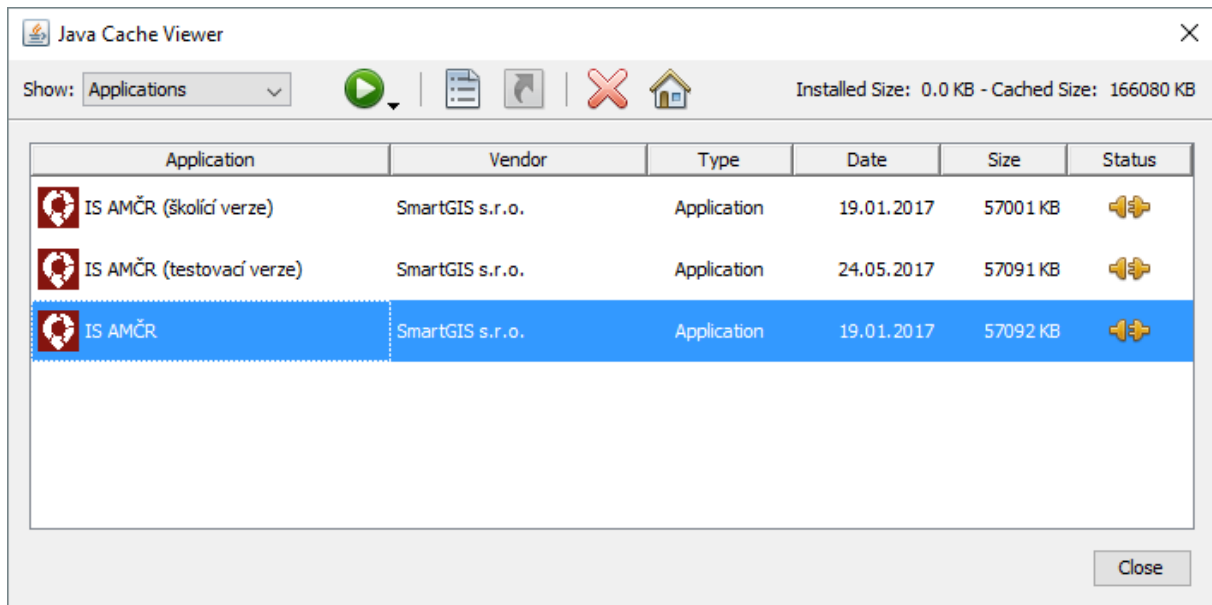
- 1) Pomocí vyhledávání v systémové liště/nabídce Start naleznete položku „Configure Java“ a spustíte ji.



- 2) Klikněte na tlačítko „View...“



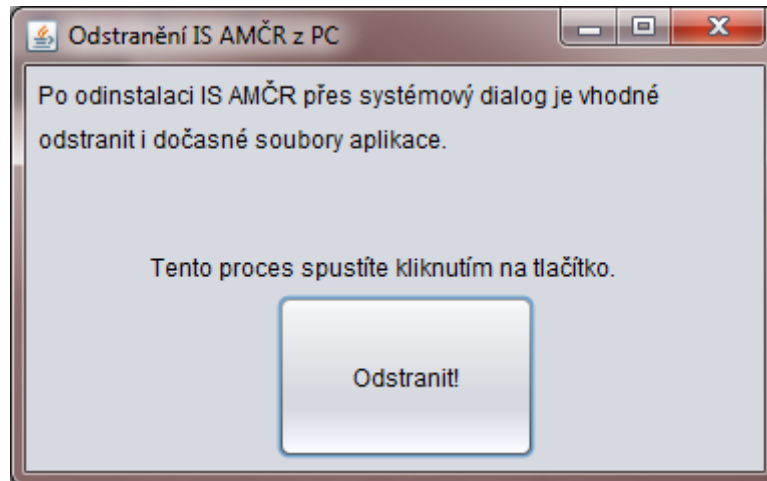
- 3) V zobrazeném menu vyberte verzi AMČR, kterou chcete odebrat a klikněte na červený křížek v záhlaví okna.



(pomocí tohoto okna lze AMČR také spustit či vytvořit novou ikonu na ploše)

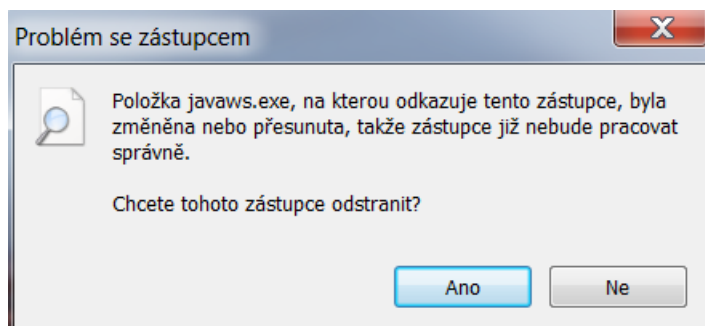
E. Vyčištění dočasných souborů na disku

AMČR při svém běhu vytváří na lokálním disku dočasné soubory heslářů, stažených dokumentů apod. Při reinstalaci AMČR, případně při problémech s načítáním heslářů je vhodné pomocí nástroje dostupného z http://www.archeologickamapa.cz/downloads/clear_AMCR.jar lokální úložiště vyčistit.



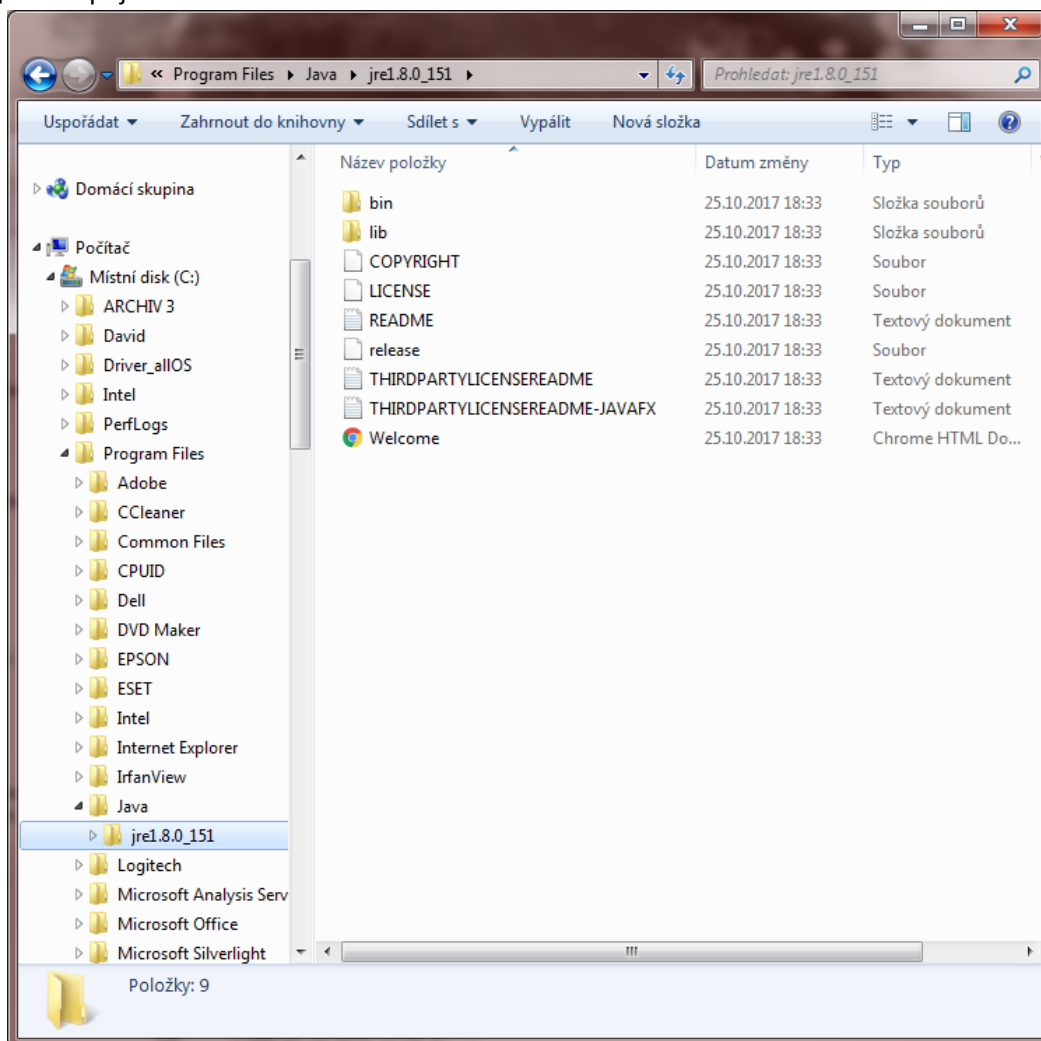
F. Oprava nefunkční ikony AMČR po aktualizaci Java

Pokud se po kliknutí na ikonu AMČR objeví následující hlášení:

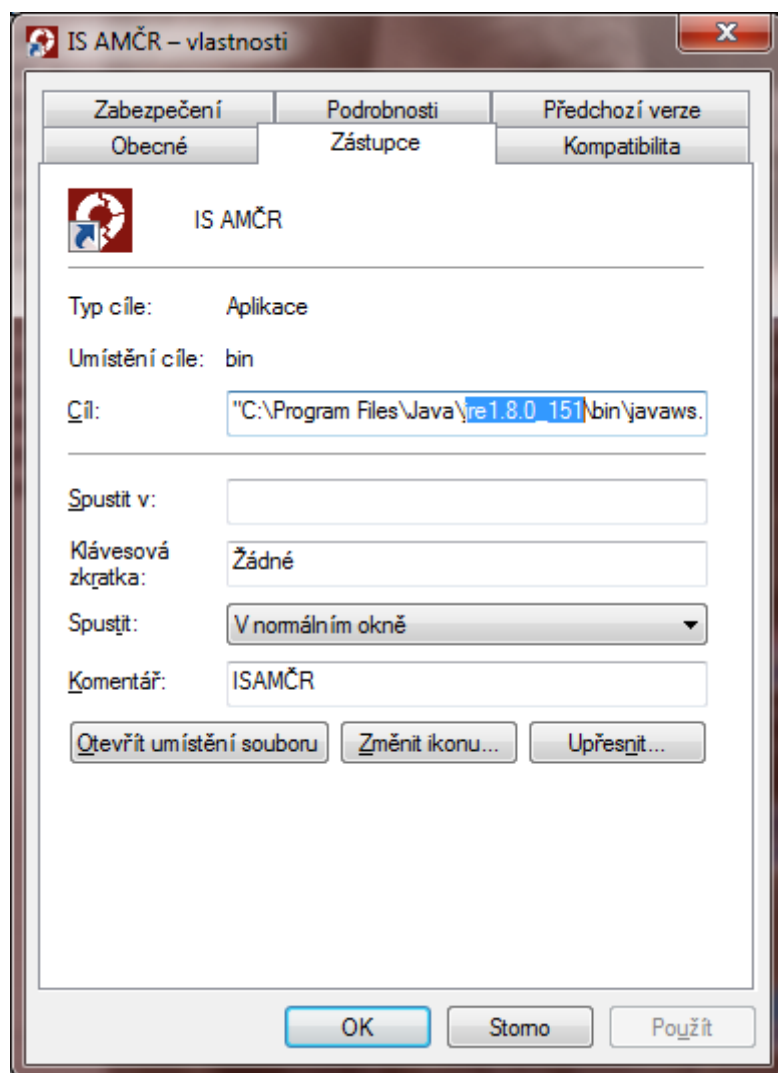


nebo pokud ikona z plochy zmizí, došlo pravděpodobně k aktualizaci Javy a tím i adresáře, na který ikona odkazuje. Nejjednodušší řešení je ikonu neodstraňovat (volba „Ne“ v předchozím dialogovém okně) a poté postupovat podle následujících bodů:

- 1) Zjistěte, jak se nazývá složka s Javou (obvykle C:\Program Files\Java\jre[?])
[?] - zastupuje označení konkrétní nainstalované verze:



- 2) Klikněte pravým tlačítkem na ikonu AMČR na ploše a vyberte „Vlastnosti“
- 3) V řádce Cíl opravte údaj označený níže tak, aby s názvem složky zjištěným v bodě 1 (do jiných částí řetězce nezasahujete).



- 4) Potvrďte pomocí OK.

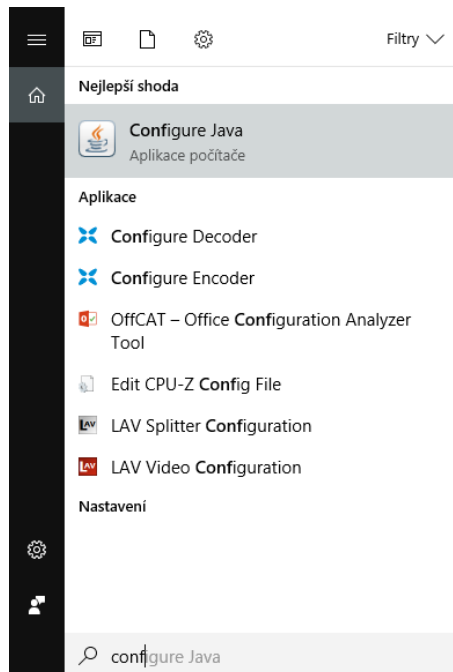
Pokud Vám již ikona zmizela nebo se nepodaří předchozí postup, postupujte podle bodu D, odstraňte aplikaci z počítače a proveďte novou instalaci pomocí souboru http://www.archeologickamapa.cz/downloads/instalace_AMCR.jnlp. Soubor doporučujeme při stažení uložit pod libovolným novým názvem, v případě zachování původního pojmenování nemusí dojít k vygenerování ikony.

Od novějších verzí Javy však k problémům obvykle nedochází.

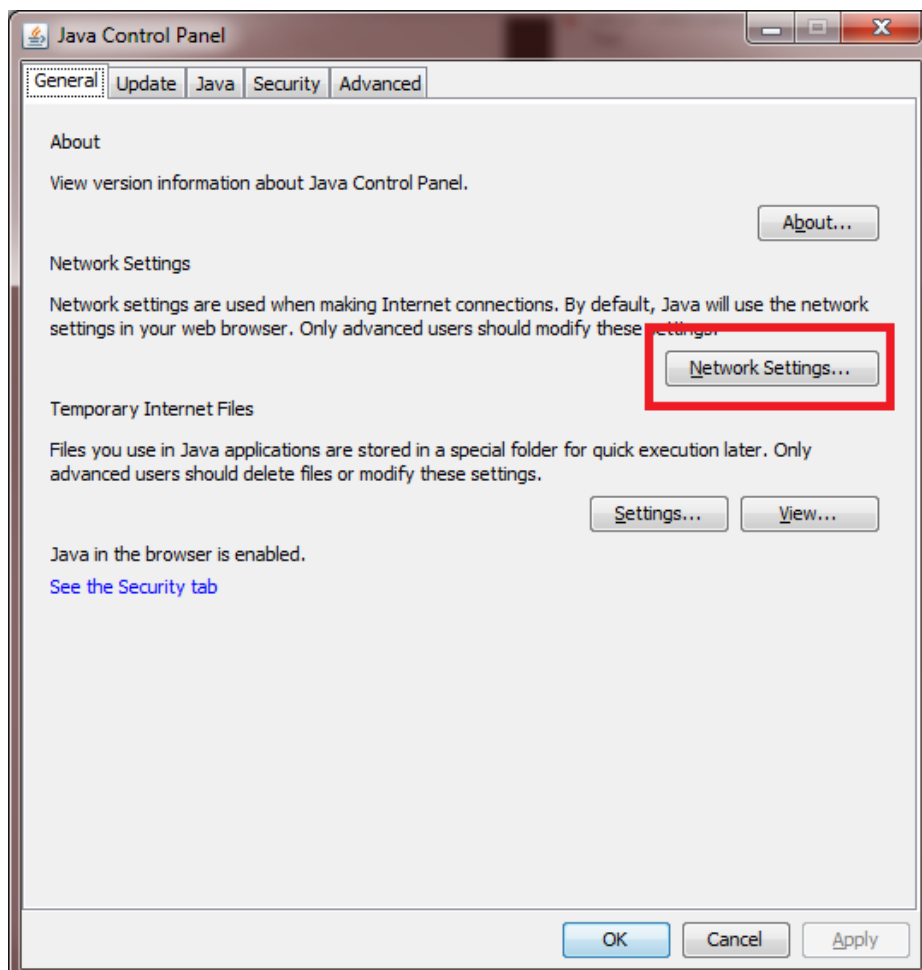
G. Nastavení Java při užívání proxy serveru

V některých případech aplikace nepracuje správně, pokud je v síti užíván proxy server. Chyba se obvykle projevuje nestabilitou a problémy se stahováním či nahráváním souborů. V takovém případě lze zkusit následující řešení:

- 1) Pomocí vyhledávání v systémové liště/nabídce Start naleznete položku „Configure Java“ a spustíte ji.



- 2) Klikněte na tlačítko „Network Settings...“



3) Přeňte nastavení na „Direct connection“

